

Una mirada desde la Terapia Ocupacional

# Accidente Cerebro Vascular, Hemiplejía

El Accidente Cerebro Vascular (ACV) -o Ictus- es una enfermedad vascular que afecta a las arterias del cerebro o que llegan hasta el cerebro. Por causa de esa afección las células del cerebro quedan sin oxígeno y pierden su función, apareciendo cuadros de parálisis de medio cuerpo, trastornos del habla, etc.

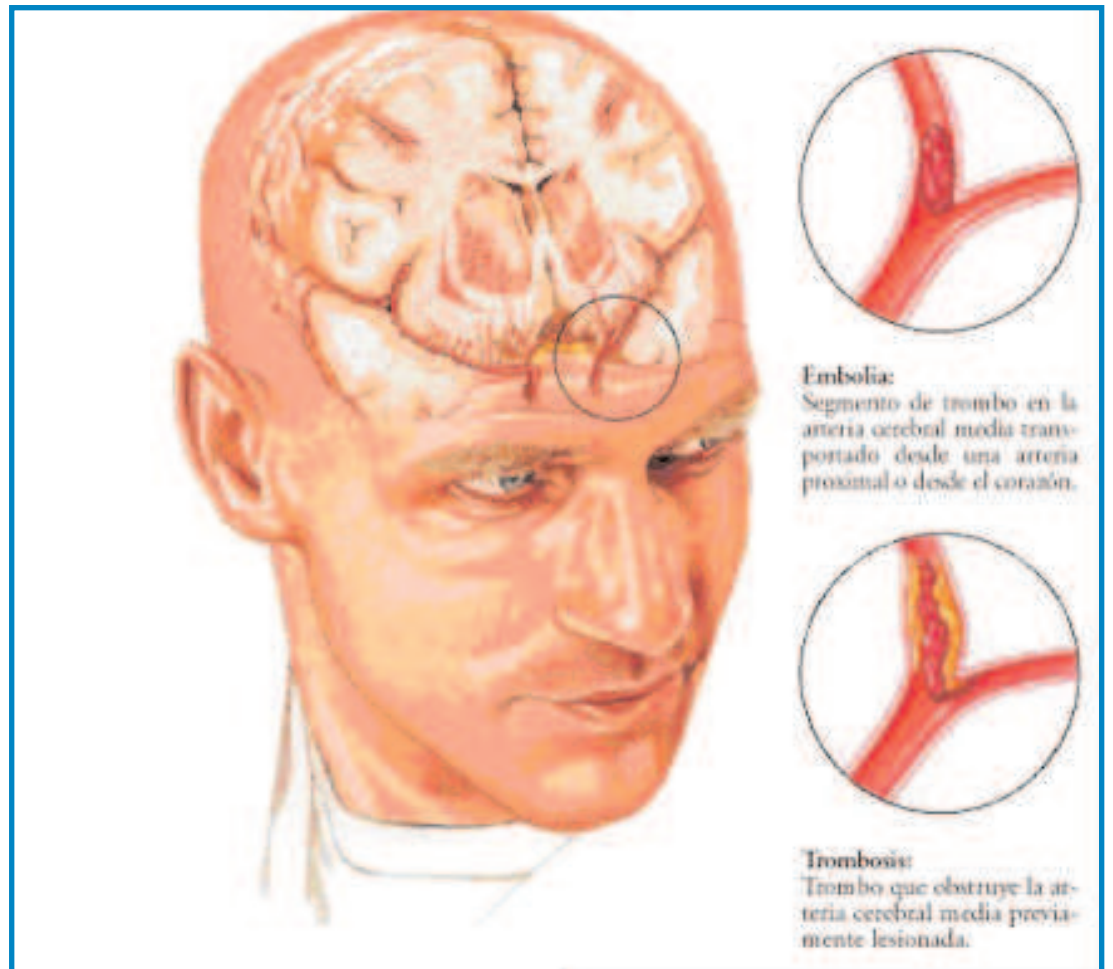
Por: **Héctor Paulo Madorno** (\*)



## Causas

Los ACV se dividen en dos grandes grupos: isquémicos (por falta de sangre) o hemorrágicos. En el primer caso se produce una obstrucción del paso de sangre al cerebro. En la mayor parte de los casos la obstrucción está producida por la presencia de placas de aterosclerosis, lo que llamamos arteriosclerosis. En otros casos se debe a la llegada de un trombo desde otras zonas del organismo, generalmente desde el corazón (embolia). La arteriosclerosis es como un envejecimiento de las arterias que las vuelve rígidas, en un proceso progresivo que consiste en la acumulación de colesterol, calcio y otras grasas en la pared de las arterias. En ciertas zonas de las arterias el estrechamiento puntual es más intenso, llegando a taponar casi por completo el paso de sangre al cerebro. Si en la zona obstruida por placas de aterosclerosis se pegan cúmulos de

plaquetas, se llegan a formar coágulos (trombos), lo que llamamos trombosis cerebral. Estos trombos se pueden soltar (embolia), y por su tamaño llegan a arterias más pequeñas por las que no pueden pasar, las taponan totalmente y producen lo que se llama la isquemia aguda (embolia cerebral). Estas embolias también pueden haber migrado desde el corazón en diferentes situaciones (la más frecuente por una arritmia; la fibrilación auricular). Esta situación es muy grave ya que puede evolucionar a la muerte de las células cerebrales implicadas en la isquemia y la pérdida irreversible de las mismas. En otras ocasiones, lo que se produce es la rotura de una arteria cerebral (por aneurismas o por hipertensión arterial). La hemorragia intracerebral que se produce no puede liberarse al exterior ya que el cerebro está encerrado en el



**Embolia:**  
Segmento de trombo en la arteria cerebral media transportado desde una arteria proximal o desde el corazón.

**Trombosis:**  
Trombo que obstruye la arteria cerebral media previamente lesionada.

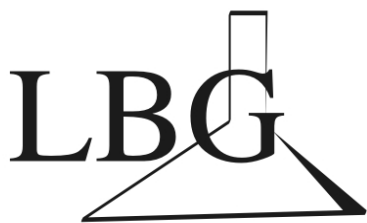
hueso del cráneo. Por ello la sangre presiona lo más blando, el cerebro, produciendo la falta de oxigenación de la zona y las lesiones subsecuentes de los tejidos (isquemia cerebral). La causa

más frecuente de rotura de una arteria cerebral es la presencia de un aneurisma. Un aneurisma es una dilatación permanente de una arteria causada por la debilidad de su pared.

## Consecuencias

- 1- Parálisis: Es la más común y se la denomina 'hemiplejía' (hemi= mitad, plejía= parálisis) debido a que afecta el brazo y la pierna, en general, del mismo lado. Cuando la parálisis no es total, sino que hay algo de movimiento, se la denomina 'hemiparesia'. Una persona que sufre una lesión en la parte izquierda del cerebro presentará una parálisis de la parte derecha del cuerpo y viceversa.
- 2- Déficit cognitivos: Se denomina así a problemas en el razonamiento, conciencia, atención, aprendizaje, juicio y memoria.
- 3- Déficit del lenguaje: Las personas víctimas de un accidente cerebrovascular pueden tener dificultades para entender o formar frases. Al déficit en la comprensión del lenguaje se lo denomina afasia. Al problema para hablar se lo conoce como disartria. Resultan generalmente de un daño en los lóbulos temporales y parietales del cerebro.
- 4- Problemas sensitivos: Los pacientes pueden tener dificultades para percibir las sensaciones

## Análisis Clínicos en General



LABORATORIO BIOQUÍMICO GEROMETTA

**Graciela Gerometta**  
Bioquímica - Matrícula Prov. 367

**Galdamio Toledo**  
Bioquímico - Matrícula Prov. 1064

Avda. 25 de Mayo 746 - Te: (02920) 423106

Urgencias: 15618131 / 15406605

Viedma - Río Negro - labgerometta@speedy.com.ar

**Vida**  
Asistencia Médica Prepaga

**Tucumán 637** (Tucumán y Mitre) - **Viedma**